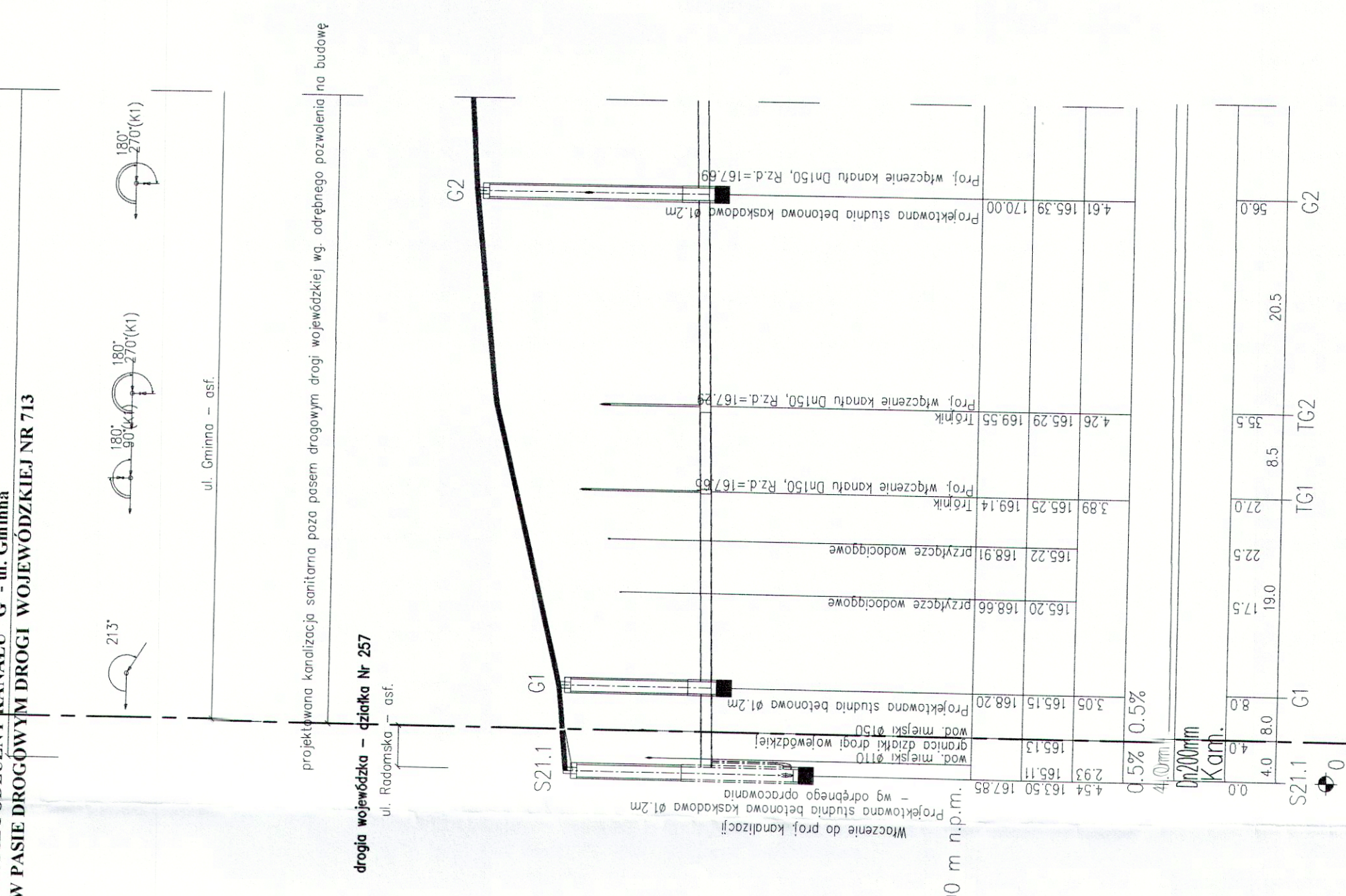
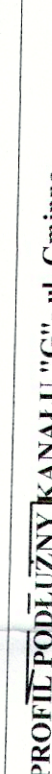
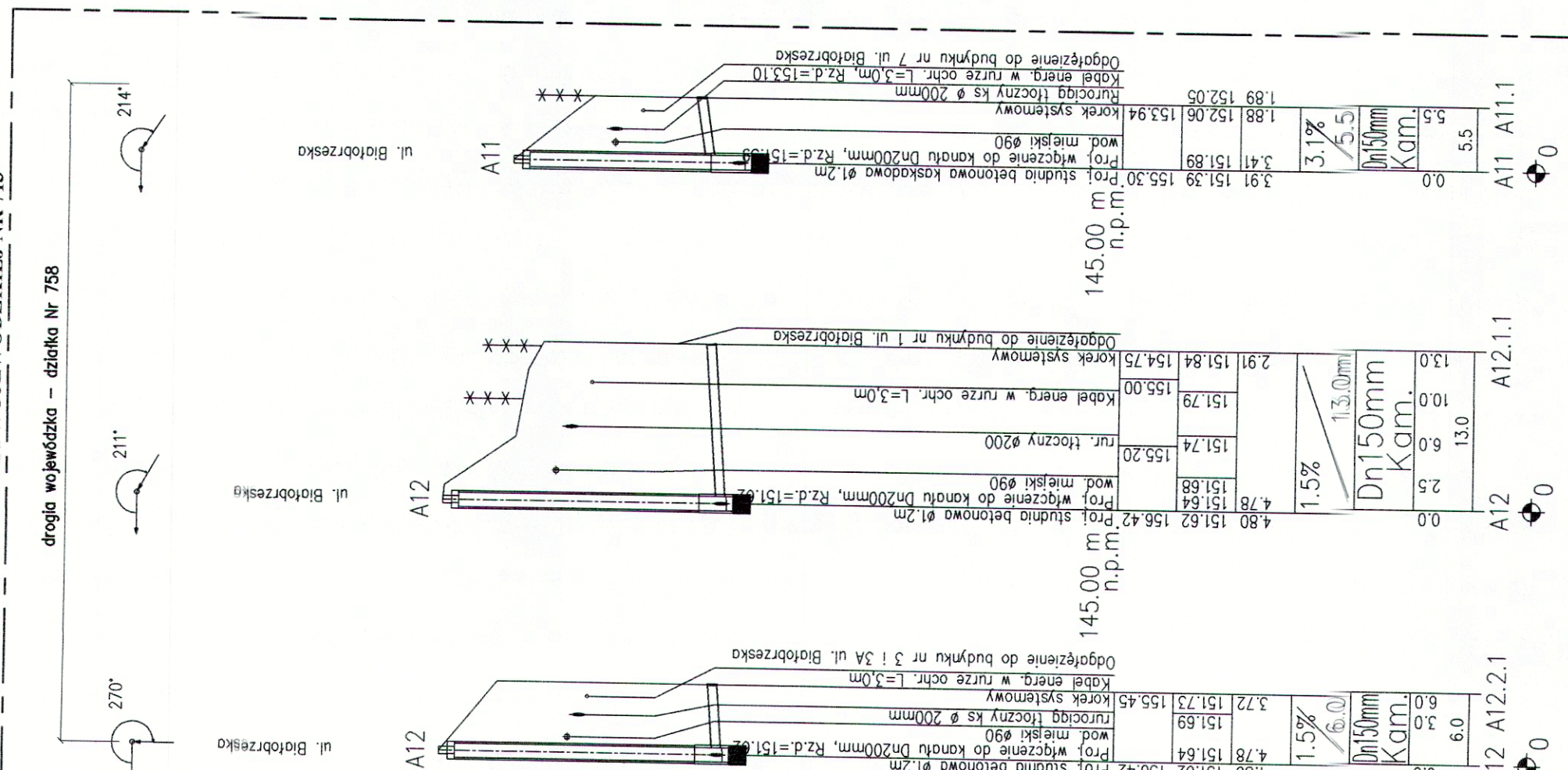
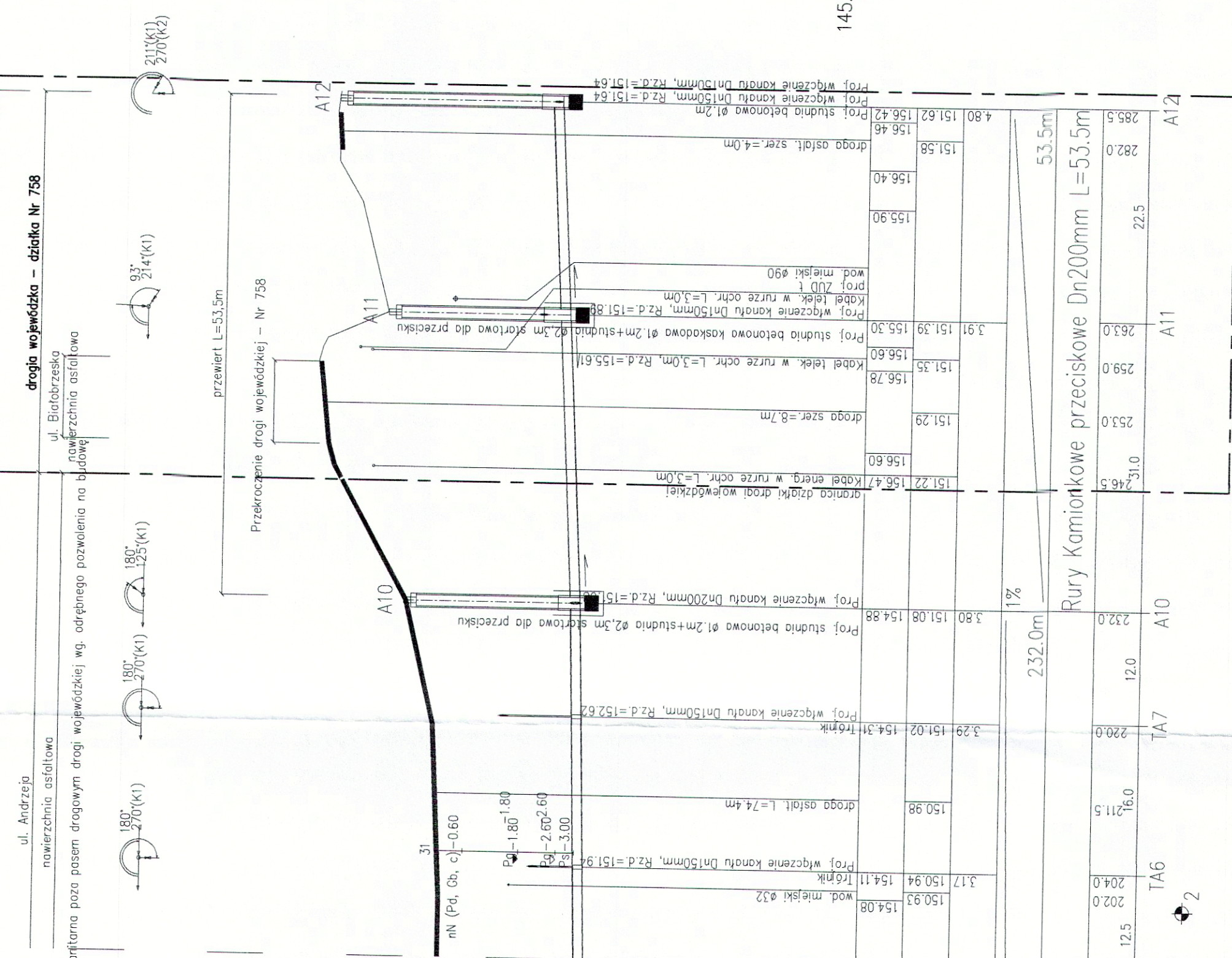
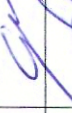

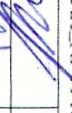
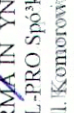



W PASIE DROGOWYM DROGI WOJEWÓDZKIEJ NR 713



ZUSKÓJ PROJEKTOWY	IMIĘ I NAZWISKO	NR UPRAWNIENI	DATA	PODPIS
PROJEKTANT WIODĄCY	mgr inż. Katarzyna Gumela	SI-K-0392/PWOS/04	marzec 2013	
PROJEKT TOWAL	mgr inż. Kazimierz Gajda	SI-K-3076/PWOS/10	marzec 2013	
DOPRACOWAŁ	Bogumi Tomczuk	-	marzec 2013	
PRZEWIDZIAŁ	mgr inż. Iwona Wadowska	SI-K/2801/POOS/09	marzec 2013	
DEK	SYNKRET S.A.  ul. Szaryn Ryckarskiej 22k 41-909 Bytom tel.: 32 388 61 40 fax: 32 388 61 31	PARTNER	FIRMA INŻYNIERSKA ALL-PRO Spółka z o.o., ul. Kroczyńska 72 43-300 Bielsko - Biała tel/fax : 33 812 27 47	
AMBIATUACY	ZAKŁAD GOSPODARSTWA WODNO-KANALIZACYJNEJ ul. Krępy 19 97-260 Tomaszów Mazowiecki			
WESTYTUA	Projektowanie i budowa kanalizacji sanitarnej dla zadania "m. Objazdy Projektom pt. „Modernizacja oczyszczalni ścieków i kanalizowanie części aglomeracji Tomaszowa Mazowieckiego”, współfinansowana ze środków Unii Europejskiej - Program Operacyjny Infrastruktura i Środowisko 2007-2013 pod numerem CCI2007PL161PO02.			
BIELKI	Budowa sieci kanalizacji sanitarnej w rejonie ulic: Białobrzęskiej, Radomskiej w pasie drogowym drogi wojewódzkiej Nr 713			
FAJDRIM				
AZWA OSOBNIKU	ETAP II – PROJEKT BUDOWLANY			NR INŻYNIERKI 1:100/5000
	PROFILE PODLUŻNE KANAŁÓW GRAWITACYJNYCH			3.1
				SKALA RYSUNKU